



SEMANA DA
**CONSCIENTIZAÇÃO
TRIBUTÁRIA**

Na busca de um (E)estado de igualdade social

Educação Fiscal: experiências e possibilidades

GT66 – Educação Fiscal

Programa Nacional de Educação Fiscal

Luiz Antonio Zanon



Tributo como viabilizador das políticas públicas

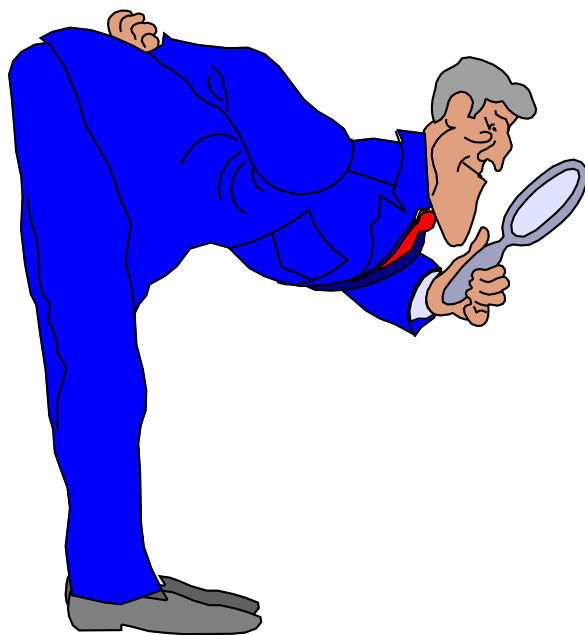


Os *pressupostos* da Educação Fiscal são:





Tributos



O que são?

Para que servem?

**O que nós temos
com isso?**

O que é o Programa Nacional de Educação Fiscal - PNEF?

O que é o GT66 – Educação Fiscal





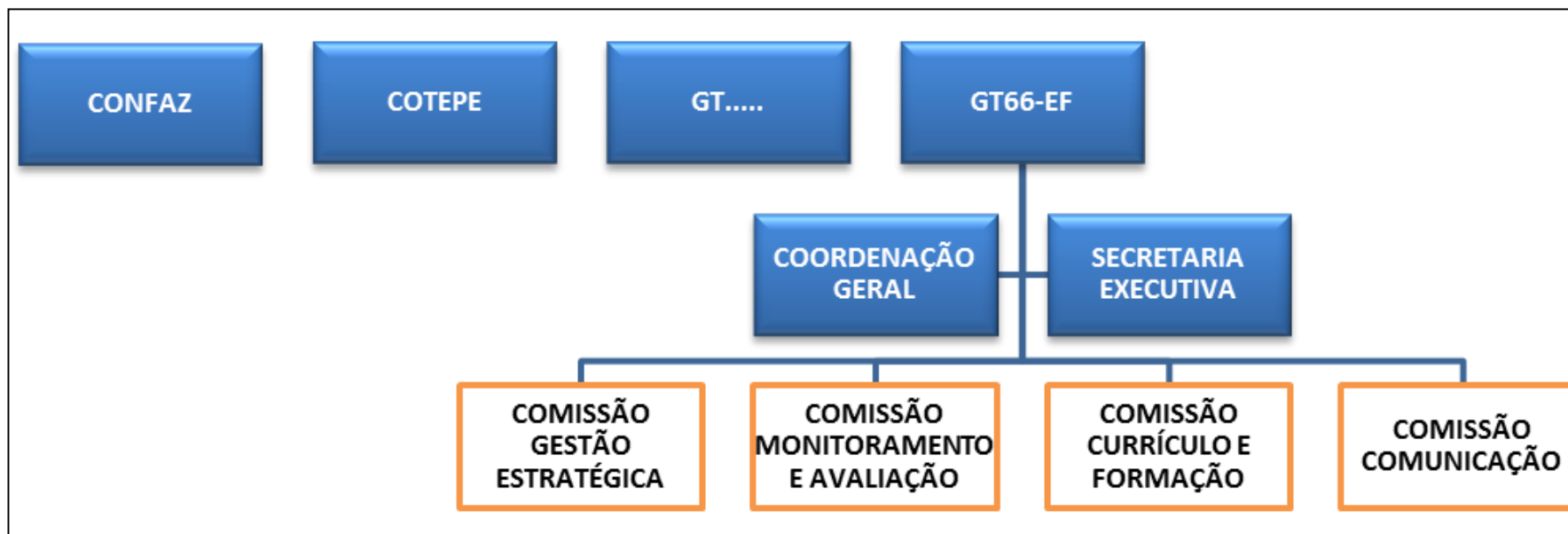
- 1. O PNEF foi oficialmente criado em 1996**
- 2. origens → anos 1990 Projeto “Consciência Tributária – A Força do Cidadão”, composto por cartilhas e o vídeo “A História dos Tributos: Uma Conquista do Homem”.**
- 3. 1999, alterada a denominação → Programa Nacional de Educação Fiscal – PNEF.**
- 4. 2002, definição da implementação do PNEF (Portaria MF nº 413/2002)**
- 5. 2009, foram criadas as comissões temáticas**
- 6. Protocolos ENAT nº 5/2007, 3/2010 e 5/2015**
- 7. 2019 – Fusão ESAF/ENAP - → fim da coordenação nacional**
- 8. Considerando a relevância do PNEF para a formação cidadã, bem como a importância da sua continuidade, foi criado o Grupo de Trabalho GT66, no âmbito da Comissão Técnica Permanente do ICMS – COTEPE/ICMS,**



No contexto atual, o GT66 - Educação Fiscal assume uma importância crucial na definição da nova política do PNEF e seus desdobramentos, especialmente em:

- ✓ **Planejamento**
- ✓ **Execução**
- ✓ **Monitoramento/acompanhamento**
- ✓ **Avaliação de suas ações**

em âmbito nacional.



Estrutura do GT66 - Educação Fiscal



Norteadores Estratégicos Missão Institucional

Missão: “Disseminar conhecimentos à sociedade sobre a origem, a aplicação e o controle dos recursos públicos, estimulando a cidadania ativa”.

Visão de Futuro

Visão: “Ser reconhecido pela sociedade como um grupo responsável por um Programa de Estado de excelência na promoção da cidadania fiscal”.

Valores

Valores: “Cidadania, comprometimento, efetividade, ética, solidariedade e transparência”.



EDUCAÇÃO FISCAL

Nossa convicção . . .

É a de que a **informação** esclarece e fortalece o cidadão, se transforma em **conhecimento** e viabiliza as **mudanças** de que necessita a Sociedade.



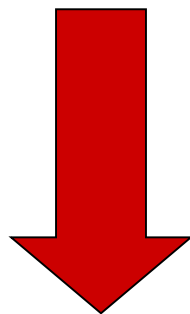


Em síntese ...

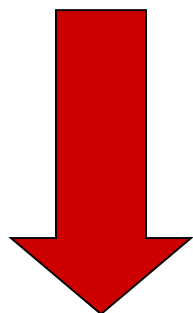


A EDUCAÇÃO FISCAL

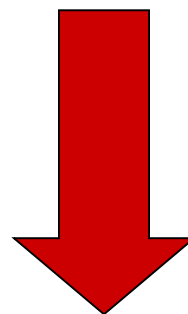
SOCIEDADE



PAGA



FISCALIZA



USUFRUI

SEMANA DA

**CONSCIENTIZAÇÃO
TRIBUTÁRIA**

Na busca de um (E)estado de igualdade social

GT66 - Educação Fiscal / PNEF



Obrigado.

Luiz Antonio Zanon

luiz.zanon@fazenda.mg.gov.br

educfiscal@fazenda.mg.gov.br

Instagram: @educfiscalmg

Tributo como viabilizador das políticas públicas

Paraná - outubro/2020